



Pronájem Kanceláře | Praha 1 Staré Město

Praha 1 | Na Příkopě

Via Una je projekt administrativní budovy, jehož dokončení je plánováno na konec roku 2021. V přízemí budovy se budou nacházet obchodní prostory, ve vyšších patrech poté kanceláře. Design budovy spojuje historické prvky s moderními. K dispozici bude až 4569m² obchodních a 8976m² kancelářských ploch, dále poté přes 200m² teras.

Projekt Via Una se nachází v samém centru Prahy, v ul. Na Příkopě, poblíž Václavského náměstí a náměstí Republiky. Oblast je velmi dobře dostupná městskou hromadnou dopravou - stanice metra, tramvajové a autobusové zastávky. V okolí veškeré nezbytné služby včetně bank, restaurací, kaváren, apod.

MÁTE ZÁJEM O PROHLÍDKU?

Komerční oddělení



603 488 499

RUBY

komerce@rubyreal.cz

22 EUR Cena za m²

(605 CZK)



Ihned



není k dispozici



k dispozici jednotky
od 20 do 1948 m²



PENB G

Specifikace jednotky

chráněné historické prvky v kombinaci s moderním designem

Flexibilní členění pater

otevíratelná okna

Čistá výška 2,7-2,853

nové HVAC jednotky (topení / chlazení)

24 hodinový přístup,

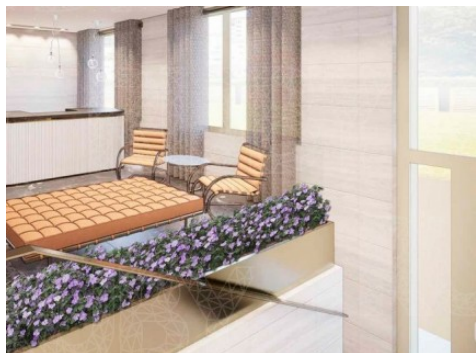
CCTV, přístupový systém

Sprinklery v rámci celé budovy

system řízení inteligentních budov

Záložní zdroj

výtahy, panorama výtah



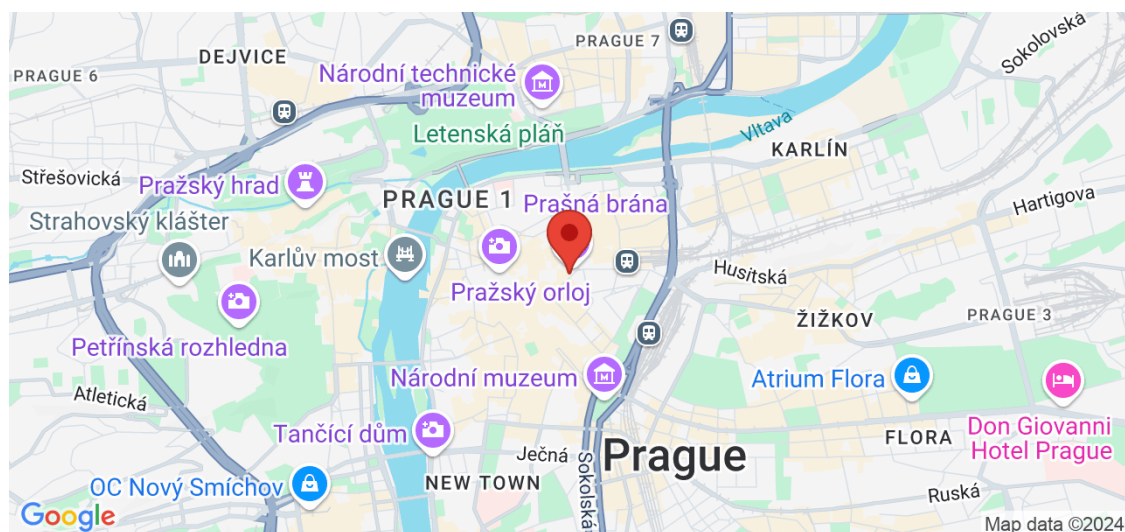
Praha 1 | Na Příkopě

Podlaží	Využití	Plocha k dispozici	Jednotky od	K dispozici od
-2	Obchod-vzorkovna	876 m ²	382 m ²	Ihned
-1	Obchod-vzorkovna	1538 m ²	0 m ²	Ihned
1	Kanceláře	870 m ²	20 m ²	Ihned
1	Obchod-vzorkovna	1691 m ²	347 m ²	Ihned
2	Kanceláře	1948 m ²	188 m ²	Ihned
3	Kanceláře	1685 m ²	151 m ²	Ihned
4	Kanceláře	1681 m ²	149 m ²	Ihned
5	Kanceláře	1551 m ²	142 m ²	Ihned
6	Kanceláře	1242 m ²	73 m ²	Ihned

Specifikace budovy

Název nemovitosti	Via Una
Nadzemních podlaží	7
Podzemních podlaží	2
Plocha k dispozici (Kanceláře)	8977 m ²
Plocha k dispozici (Obch. prostory)	4105 m ²
Měsíční nájemné (Kanceláře)	22 - 23 EUR za m ²

Lokalita



Metro	Náměstí Republiky (173 m) Můstek (417 m) Hlavní nádraží (608 m) Staroměstská (778 m) Muzeum (847 m)
MHD	Dlážděná (341 m) Masarykovo nádraží (378 m) Jindřišská (285 m) Truhlářská (296 m) Masná (350 m)
Vlak	Prague Main Station (694 m) Praha Masarykovo nádraží (415 m) Prague Main Railway Station (695 m)
Restaurace	Kolkovna Celnice (203 m) Pasta Fresca (255 m) Kogo Havelská ristorante (398 m) Brasileiro Restaurant (56 m) Beas Vegetarian Dhaba (339 m)
Kavárna	The Grand Mark Prague (271 m) Art Nouveau Palace Hotel Praha (344 m) Kavárna Obecní dům (82 m)
Ubytování	Black Elephant Hotel (371 m) Hotel Metropolitan Old Town (490 m)
Škola	Soukromá střední odborná škola umění a managementu, Praha, s.r.o. (339 m) Mateřská škola a jesle LADA (186 m) Střední průmyslová škola sdělovací techniky budova C (299 m) Vyšší odborná škola a Střední průmyslová škola dopravní, Praha 1, Masná 18 (332 m) Výuka kytary Praha. Guitar teacher Prague. (339 m)
Pošta	Česká pošta (387 m) Balíkovna Partner (320 m) Balíkovna výdejní místo (380 m) Sazka - Česká pošta - Praha 1 (381 m) Centrum pro demokracii a svobodně podnikání, o.p.s. (487 m)
Lékárna	LÉKÁRNA ipc Palladium (269 m) Lékárna U Palmy (361 m) Adam's Pharmacy (450 m) Black Rose Pharmacy (243 m) Pilulka Lékárna Senovážné náměstí (186 m)