



## Pronájem Kanceláře | Praha 3 Žižkov

Praha 3 | Přemyslovská

Nabízíme k pronájmu kancelářské prostory v přízemí administrativní budovy Luxembourg Plaza. Prostory o celkové rozloze 216m<sup>2</sup> se skládají ze 4 samostatných místností, kuchyňky, místnosti pro recepci, vstupní chodby a samostatného WC. K jednotce náleží skládek a serverovna. V budově k dispozici 24hodinová recepce a ostraha. K prostoru jsou vyhrazena 2 garážová stání.

Luxembourg Plaza se nachází na Praze 3 Žižkov. Oblast je dobře dostupná městskou hromadnou dopravou. V blízkosti se nachází stanice metra A Flora a tramvajové a autobusové zastávky. Nedaleko budovy je také k dispozici nákupní centrum Palác Flora a hotel Marriott.

MÁTE ZÁJEM O PROHLÍDKU?  
**Komerční oddělení**



**603 488 499**

RUBY

komerce@rubyreal.cz

**16.90 EUR** Cena za m<sup>2</sup>  
(464.75 CZK)



ihned



je k dispozici



k dispozici 420 m<sup>2</sup>



PENB G

### Specifikace jednotky

4 samostatné místnosti + recepce

Možnost brandingů na fasádě

Sklad + serverovna

Žaluzie

Snížené podhledy s osvětlením

Zdvojené podlahy s krabicemi

Koberce

Zařivky

Klimatizace

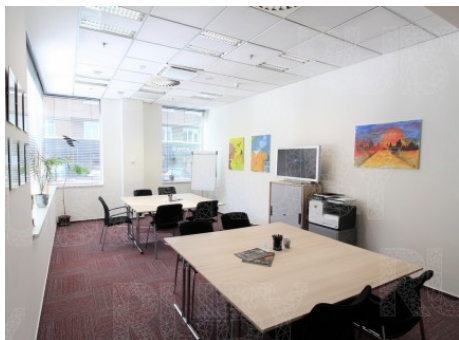
Vzduchotechnika

Samostatná kuchyňka

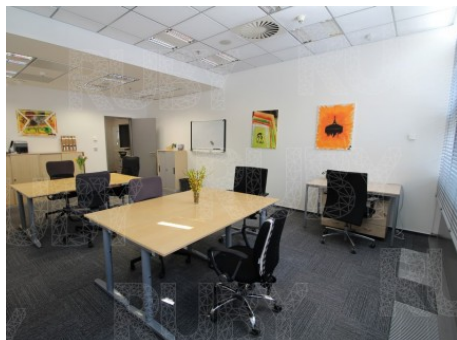
Samostatné WC

Centrální recepce, vstup na karty

24hodinová ostraha



Praha 3 | Přemyslovská



Praha 3 | Přemyslovská



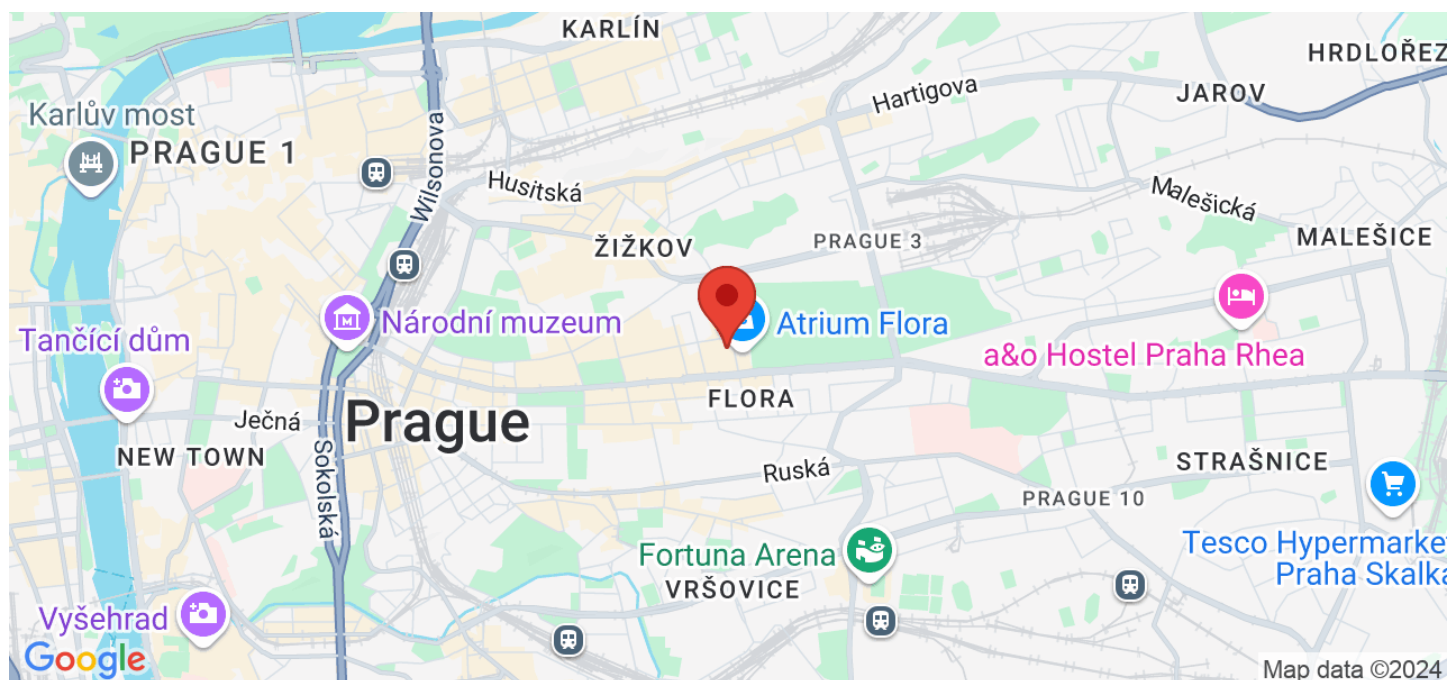
Praha 3 | Přemyslovská

| Podlaží | Využití   | Plocha k dispozici | Jednotky od      | K dispozici od |
|---------|-----------|--------------------|------------------|----------------|
| 2       | Kanceláře | 420 m <sup>2</sup> | 0 m <sup>2</sup> | Ihned          |

### Specifikace budovy

|                                  |                               |
|----------------------------------|-------------------------------|
| Název nemovitosti                | Luxembourg Plaza              |
| Nadzemních podlaží               | 8                             |
| Podzemních podlaží               | 3                             |
| Plocha k dispozici (Kanceláře)   | 420 m <sup>2</sup>            |
| Měsíční nájemné (Kanceláře)      | 16.9 EUR za m <sup>2</sup>    |
| Měsíční nájemné (Obch. prostory) | 15 - 17 EUR za m <sup>2</sup> |
| Výše služeb (Kanceláře)          | 160 CZK za m <sup>2</sup>     |

## Lokalita



|                   |  |
|-------------------|--|
| <b>Metro</b>      | Flora (147 m)<br>Jiřího z Poděbrad (792 m)   |
| <b>MHD</b>        | Radhošská (250 m)<br>Orionka (370 m)<br>Olšanské náměstí (365 m)<br>Olšanské hřbitovy (472 m)  |
| <b>Restaurace</b> | Hájek & Boušová - Praha 3 (143 m)<br>McDonald's (111 m)<br>Restaurace Na Křižovatce (128 m)<br>KFC (148 m)<br>APETIT (340 m)   |
| <b>Škola</b>      | MŠ Písnička, o.p.s. (91 m)<br>Naše Děti Praha (406 m)<br>Školní Jídelna-mateřská Škola (335 m)<br>Vyšší odborná škola uměleckoprůmyslová a Střední uměleckoprůmyslová škola (388 m)<br>MŠ Sodoměřská (342 m) |
| <b>Lékárna</b>    | BENU Lékárna (61 m)<br>Piluka box (-1. patro u eskalátorů) (72 m)<br>BENU Lékárna Praha 3, Vinohradská (163 m)<br>Lékárna Olšanka (388 m)<br>Lékárna Pod platany (494 m)                                     |