

## Pronájem Kanceláře | Praha 1 Nové Město

Praha 1 | Jungmannova

Nabízíme k pronájmu reprezentativní kancelářské jednotky nacházející se v samém centru Prahy v Paláci Adria. V budově jsou k dispozici toalety, kuchyňka a 24hodinová ostraha. V objektu je EPS, EZS a CCTV.

Kanceláře se nachází v atraktivní lokalitě Prahy 1, v těsné blízkosti Václavského náměstí. Oblast je tedy velmi dobře dostupná. V blízkosti se nachází stanice metra Můstek a tramvajová zastávka. Veškeré služby jsou k dispozici v okolí.

MÁTE ZÁJEM O PROHLÍDKU?  
**Komerční oddělení**



**603 488 499**

RUBY

komerce@rubyreal.cz

**14 EUR** Cena za m<sup>2</sup>

(385 CZK)



Ihned



není k dispozici



k dispozici jednotky  
od 12 do 40 m<sup>2</sup>



PENB G

### Specifikace jednotky

Vnitřní žaluzie

Otevíratelná okna

Koberce

Radiátory

Toalety

Kuchyňky

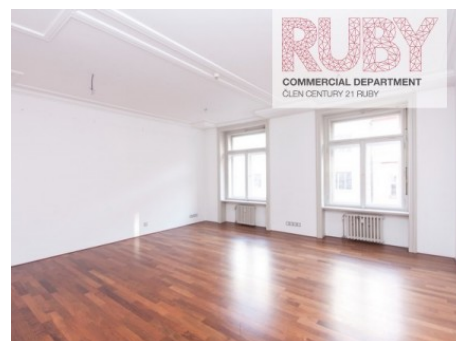
24hodinová ostraha



Praha 1 | Jungmannova



Praha 1 | Jungmannova



Praha 1 | Jungmannova

Podlaží	Využití	Plocha k dispozici	Jednotky od	K dispozici od
6	Kanceláře	40 m <sup>2</sup>	0 m <sup>2</sup>	Ihned
6	Kanceláře	12 m <sup>2</sup>	0 m <sup>2</sup>	Ihned

## Specifikace budovy

Název nemovitosti	Jungmannova 31
Nadzemních podlaží	6
Plocha k dispozici (Kanceláře)	52 m <sup>2</sup>
Měsíční nájemné (Kanceláře)	14 EUR za m <sup>2</sup>
Výše služeb (Kanceláře)	100 CZK za m <sup>2</sup>

## Lokalita



<b>Metro</b>	I. P. Pavlova (972 m) Můstek (209 m) Národní třída (256 m) Muzeum (672 m) Staroměstská (756 m)
<b>MHD</b>	Václavské náměstí (254 m) Vodičkova (301 m) Lazarská (320 m)
<b>Vlak</b>	Prague Main Station (944 m) Prague Main Railway Station (943 m) Praha Masarykovo nádraží (979 m)
<b>Restaurace</b>	Majestic Plaza Hotel Prague (480 m) Jalta Boutique Hotel (473 m) Restaurace U Pinkasů (133 m) Café Louvre (256 m) Pizzeria Klodi (283 m)
<b>Kavárna</b>	Art Nouveau Palace Hotel Praha (434 m) Café Café (226 m)
<b>Škola</b>	Dětské centrum Praha   Jana Svobodová (228 m) Malí piráti - plavecká školička (181 m) Hodinové hlídání dětí (237 m) Dance Academy Prague by Yemi AD (304 m) Anglicko-české gymnázium AMAZON (204 m)
<b>Pošta</b>	Česká pošta (422 m) Česká filmová komora, o.p.s. (143 m) Balíkovna Partner (231 m) Balíkovna výdejní místo (396 m) Sazka - Česká pošta - Praha 1 (397 m)
<b>Lékárna</b>	Lékárna Palackého (160 m) BENU (195 m) Lékárna (241 m) Adam's Pharmacy (180 m) Lékárna U Palmy (412 m)