



## Pronájem Kanceláře | Praha 1 Staré Město

Praha 1 | 28. října

City Palais je secesní administrativní budova z počátku 20.let. Budova nabízí na celkové ploše 6033m<sup>2</sup> přibližně 2221m<sup>2</sup> kancelářských prostor k pronájmu. V současné chvíli jsou k dispozici kancelářské jednotky od 73m<sup>2</sup> do 566m<sup>2</sup>. Kanceláře v nejvyšším patře disponují terasou s nádherným výhledem na Staré město. V přízemí a nižších patrech se poté nachází obchodní prostory a k dispozici jsou také dva exkluzivní apartmány.

City Palais se nachází v samém centru Prahy, v ul. 28. října. Tato oblast je velmi dobře dostupná městskou hromadnou dopravou a osobním automobilem. V těsné blízkosti se nachází stanice metra Můstek (linky A, B), velké množství restaurací, kaváren a jiných služeb.

MÁTE ZÁJEM O PROHLÍDKU?

### Komerční oddělení



603 488 499

RUBY

komerce@rubyreal.cz

16 EUR Cena za m<sup>2</sup>

(440 CZK)



Ihned



není k dispozici



k dispozici jednotky  
od 175 do 252 m<sup>2</sup>



PENB G

### Specifikace jednotky

Otevíratelná okna

Zdvojené podlahy s elektrickými  
a datovými zásuvkami

Dubové parkety

Chlazení a topení (FCU jednotky,  
podlahové konvektory)

Vzduchotechnika

Toalety

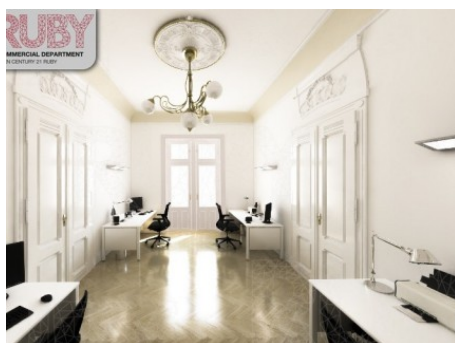
Kuchyňka

Reprezentativní recepce

Dubové štuky, dveře a okna



Praha 1 | 28. října



Praha 1 | 28. října



Praha 1 | 28. října

| Podlaží | Využití   | Plocha k dispozici | Jednotky od      | K dispozici od |
|---------|-----------|--------------------|------------------|----------------|
| 4       | Kanceláře | 175 m <sup>2</sup> | 0 m <sup>2</sup> | lhned          |
| 5       | Kanceláře | 252 m <sup>2</sup> | 0 m <sup>2</sup> | lhned          |

## Specifikace budovy

|                                |                                 |
|--------------------------------|---------------------------------|
| Název nemovitosti              | City Palais                     |
| Nadzemních podlaží             | 6                               |
| Podzemních podlaží             | 2                               |
| Plocha k dispozici (Kanceláře) | 427 m <sup>2</sup>              |
| Měsíční nájemné (Kanceláře)    | 16 - 16.5 EUR za m <sup>2</sup> |
| Výše služeb (Kanceláře)        | 120 CZK za m <sup>2</sup>       |

## Lokalita



|                   |   |
|-------------------|---|
| <b>Metro</b>      | Můstek (70 m)<br>Národní třída (424 m)<br>Staroměstská (634 m)<br>Náměstí Republiky (636 m)<br>Muzeum (745 m)   |
| <b>MHD</b>        | Václavské náměstí (319 m)<br>Italian Trade Center, S.r.o. (388 m)<br>Staroměstské náměstí (456 m)<br>Vodičkova (451 m)<br>Lazarská (493 m)  |
| <b>Vlak</b>       | Prague Main Station (908 m)<br>Praha Masarykovo nádraží (853 m)<br>Prague Main Railway Station (907 m)  |
| <b>Restaurace</b> | Restaurace U Pinkasů (109 m)<br>Hard Rock Cafe (381 m)<br>Café Louvre (364 m)<br>Kogo Havelská ristorante (198 m)<br>Restaurace U Vejvodů (275 m)   |
| <b>Kavárna</b>    | Art Nouveau Palace Hotel Praha (370 m)<br>Café Café (81 m)  |
| <b>Ubytování</b>  | Black Elephant Hotel (432 m)  |
| <b>Škola</b>      | Malí piráti - plavecká školička (213 m)<br>Dětské centrum Praha   Jana Svobodová (369 m)<br>Dance Academy Prague by Yemi AD (362 m)<br>Hodinové hlídání dětí (386 m)<br>Mateřská škola a jesle LADA (485 m) |
| <b>Pošta</b>      | Česká pošta (377 m)<br>Česká filmová komora, o.p.s. (266 m)<br>Balíkovna Partner (57 m)<br>Balíkovna výdejní místo (348 m)<br>Sazka - Česká pošta - Praha 1 (348 m)   |
| <b>Lékárna</b>    | Lékárna Palackého (321 m)<br>Lékárna (320 m)<br>BENU (348 m)<br>Lékárna U Palmy (355 m)<br>Adam's Pharmacy (115 m)  |