



## Pronájem Kanceláře | Praha 5 Smíchov

Praha 5 | Radlická

Palác Anděl je moderní administrativní budova v centru nejžádanější smíchovské lokality Anděl. Budova nabízí komfortní pracovní prostředí a strategickou polohu s ideálním dopravním napojením. Objekt o rozloze 14 630 m<sup>2</sup> má 6 nadzemních a 2 podzemní podlaží s dostatečným množstvím parkovacích stání a skladových prostor. V současné chvíli jsou k dispozici kancelářské prostory k podnájmu, které lze dělit, pronajmout s nábytkem nebo i bez.

Anděl je vzdálen jen několik minut od historického centra Prahy. Lokalita je snadno dostupná automobilem i MHD (metro B, zastávka tramvají i autobusů přímo před budovou). V blízkosti se nachází vlakové i autobusové nádraží. Poloha na jihozápadním okraji širšího centra umožňuje rychlé spojení na letiště, na dálnici D5 či přes pražský okruh na D1.

MÁTE ZÁJEM O PROHLÍDKU?

### Komerční oddělení



603 488 499

RUBY

komerce@rubyreal.cz

**16.50 EUR** Cena za m<sup>2</sup>  
(453.75 CZK)

Ihned

je k dispozici

k dispozici jednotky  
od 730 do 1159 m<sup>2</sup>

PENB G

### Specifikace jednotky

Reprezentativní vstupní lobby  
s recepcí

Recepce 24/7

Vstup na karty

Komfortní zajištění vnitřního klimatu

Otevíratelná okna

zdvojené podlahy

kvalitní zátěžové koberce

žaluzie s elektrickým ovládáním

8 vysokorychlostních výtahů

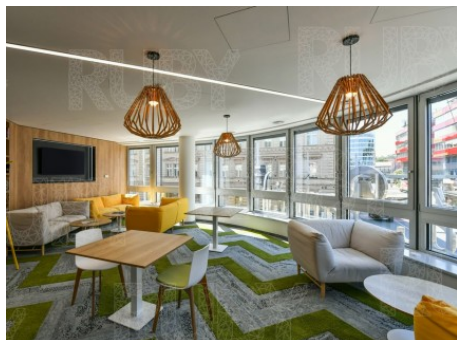
napojení na vysokorychlostní internet

bezpečnostní zajištění budovy

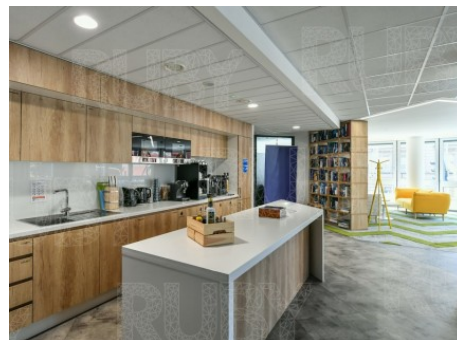
kazetové stropní podhledy  
z minerálních vláken se zvukově  
izolačními vlastnostmi



Praha 5 | Radlická



Praha 5 | Radlická



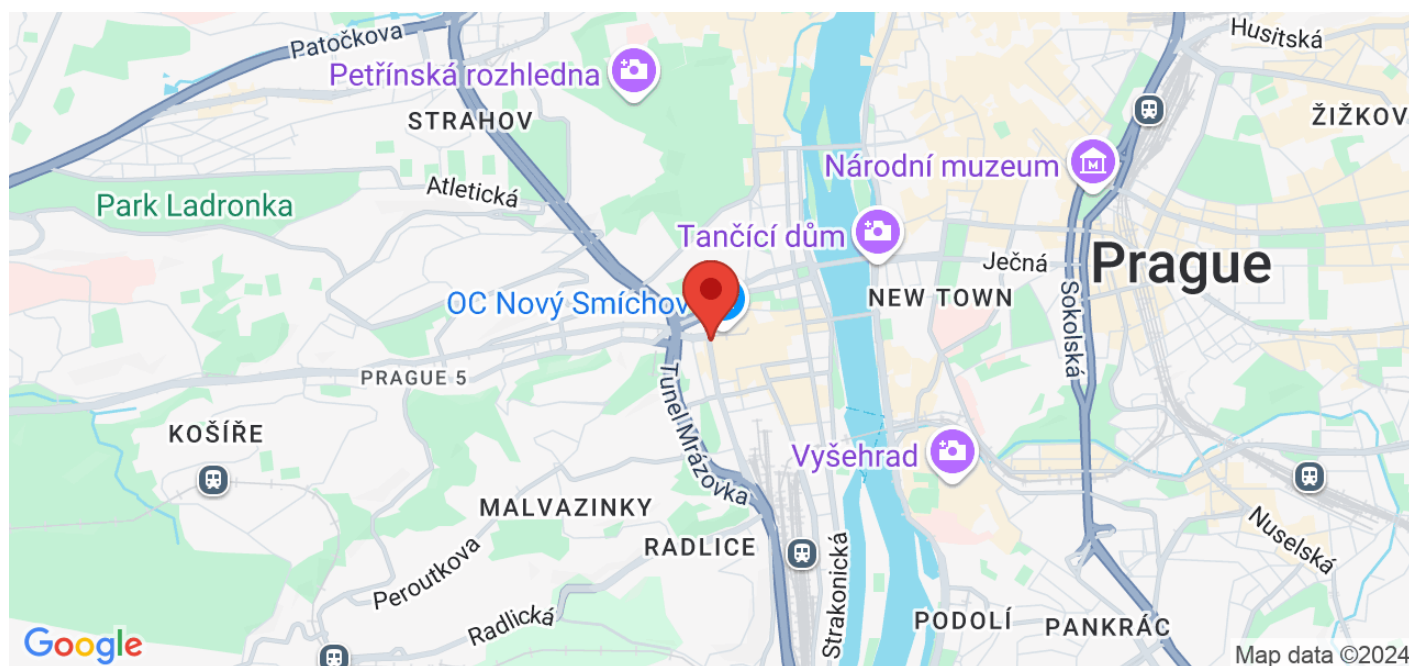
Praha 5 | Radlická

Podlaží	Využití	Plocha k dispozici	Jednotky od	K dispozici od
2	Kanceláře	1159 m <sup>2</sup>	0 m <sup>2</sup>	Ihned
3	Kanceláře	275 m <sup>2</sup>	0 m <sup>2</sup>	Ihned
3	Kanceláře	455 m <sup>2</sup>	0 m <sup>2</sup>	Ihned
5	Kanceláře	730 m <sup>2</sup>	730 m <sup>2</sup>	Ihned

## Specifikace budovy

Název nemovitosti	Palác Anděl
Nadzemních podlaží	6
Podzemních podlaží	2
Plocha k dispozici (Kanceláře)	2619 m <sup>2</sup>
Měsíční nájemné (Kanceláře)	16.5 - 16.85 EUR za m <sup>2</sup>
Měsíční nájemné (Obch. prostory)	15.5 - 16 EUR za m <sup>2</sup>
Měsíční nájemné (Sklady)	10 EUR za m <sup>2</sup>
Výše služeb (Kanceláře)	164 CZK za m <sup>2</sup>
	170 CZK za m <sup>2</sup>
Výše služeb (Obch. prostory)	164 CZK za m <sup>2</sup>
	170 CZK za m <sup>2</sup>
Výše služeb (Sklady)	36 CZK za m <sup>2</sup>

## Lokalita



<b>Metro</b>	Anděl (205 m)
<b>MHD</b>	Ženské domovy (339 m) Prague (Na Knížecí in Ostrovského street) (372 m) Na Knížecí (403 m) Prague Na Knizeci Bus Station (427 m)
<b>Restaurace</b>	McDonald's (192 m) Odpočívadlo (275 m) Pizza Coloseum - Zlatý Anděl (208 m) Lokal Blok (318 m) Pizzeria Ristorante Corleone (243 m)
<b>Kavárna</b>	CAFETIME (256 m)
<b>Ubytování</b>	AKCENT hotel (354 m)
<b>Škola</b>	Learn Czech Language (426 m) Gymnázium Na Zatlane (148 m) School (484 m) Робототехника (310 m) Mateřská Škola (348 m)
<b>Pošta</b>	Czech Post (326 m) Balíkovna - výdejní místo (239 m) Sazka - Česká pošta - Praha 53 (355 m) Balíkovna Partner (453 m)
<b>Lékárna</b>	EUC Klinika Praha - Kartouzská (304 m) Dr.Max Lékárna (235 m) BENU Pharmacy (241 m) BENU Lékárna Praha 5, Bozděchova (245 m) Luděk Altera (287 m)