



Pronájem Kanceláře | Praha 5 Smíchov

Praha 5 | Plzeňská

Green Point je moderní administrativní budova se střešní terasou a nádherným výhledem na Prahu. Budova nabízí přibližně 6700m² kancelářských prostor s typickým patrem o velikosti 1000m². V budově je k dispozici centrální atrium a recepce. Budova je držitelem BREEAM Excellent eko certifikátu.

Green Point se nachází v atraktivní lokalitě Prahy 5 Anděl a je velmi dobře dostupný městskou hromadnou dopravou. V blízkosti se nachází stanice metra Anděl, železniční a autobusové nádraží. Nedaleko je také obchodní centrum Nový Smíchov.

MÁTE ZÁJEM O PROHLÍDKU?

Komerční oddělení



603 488 499

RUBY

komerce@rubyreal.cz

16.50 EUR Cena za m²
(453.75 CZK)

🕒 Ihned

🚗 je k dispozici

🏠 k dispozici jednotky
od 387 do 985 m²

★ PENB G

Specifikace jednotky

Open space s flexibilním uspořádáním

Stínění na exponovaných fasádách

Snížené podhledy

Zdvojená podlaha s podlahovými boxy,
koberec

Moderní světelný systém

Nízkoenergetická klimatizace

Indukční trámy s rozvodem větrání,
chlazení a vytápění

Zvhčování vzduchu

Bezbariérový přístup a vstupní kartový
systém

24-hodinová ostraha a kamerový
systém

Protipožární systém

Eko-technologie

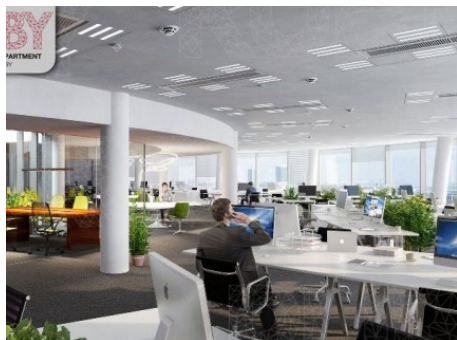
Uchovávání a využití dešťové vody

Centrální recepce a atrium se živou
zelení

3 panoramatické výtahy



Praha 5 | Plzeňská



Praha 5 | Plzeňská



Praha 5 | Plzeňská

Podlaží	Využití	Plocha k dispozici	Jednotky od	K dispozici od
3	Kanceláře	492 m ²	0 m ²	Ihned
4	Kanceláře	960 m ²	0 m ²	Ihned
5	Kanceláře	973 m ²	0 m ²	Ihned
6	Kanceláře	985 m ²	0 m ²	Ihned
7	Kanceláře	387 m ²	0 m ²	Ihned

Specifikace budovy

Název nemovitosti	Green Point
Nadzemních podlaží	9
Podzemních podlaží	3
Plocha k dispozici (Kanceláře)	3797 m ²
Měsíční nájemné (Kanceláře)	16.5 EUR za m ²
Měsíční nájemné (Sklady)	9 EUR za m ²
Výše služeb (Kanceláře)	150 CZK za m ²

Lokalita



MHD	Krematorium Motol (174 m)
Restaurace	U Lípy (252 m) Restaurace Starý Pivovar (497 m)
Škola	Mateřská Škola Rosnička (157 m)